

MASQUE INCLUSIF FENÊTRE BORD À BORD

Homologué UNS1 et UNS2



EXCLUSIVEMENT RÉSERVÉS À DES USAGES NON SANITAIRES, SUIVANT LA NOTE D'INFORMATION INTERMINISTÉRIELLE DU 29 MARS 2020 MISE À JOUR LE 26 AVRIL 2020.

- **Domaine d'utilisation :** Ce masque est destiné au milieu professionnel ou grand public et est exclusivement réservé à des usages non sanitaires. Il est destiné à prévenir les projections de gouttelettes vers un tiers. L'utilisation de ce masque s'inscrit dans la stricte application des mesures liées au confinement, des mesures d'organisation du travail ainsi que des gestes barrières. Ce masque individuel est destiné à être proposé aux professionnels amenés à rencontrer un grand nombre de personnes lors de leurs activités (hôtesses de caisses, agents des forces de l'ordre). Il n'est pas destiné à être utilisé par les personnels soignants au contact des patients. Ce masque pourra être indifféremment proposé aux professionnels ou au grand public.
- **Ce masque a été conçu pour être réutilisé et lavé 50 fois.**
- **Masque catégorie UNS1 et UNS2 fabriqué en France**
- **Efficacité de filtration des particules de 3 µm : 95 %**
- **Composition :** masque polypropylène 70 gr et vitre en PVC. Ce masque possède une barette nasale ainsi que des élastiques réglables.
- **Recommandations et limite d'utilisation :** le temps de port du masque est limité à 4 heures



Conception établie et testée sur porteur pendant 4 heures. Il faut changer le masque quand vous souhaitez boire ou manger / quand il devient difficile de respirer / si le masque s'humidifie ou est mouillé par les intempéries / si le masque est endommagé / si le masque est déformé et ne tient plus correctement contre votre visage.

Masque blanc

Réf. : G448.0086



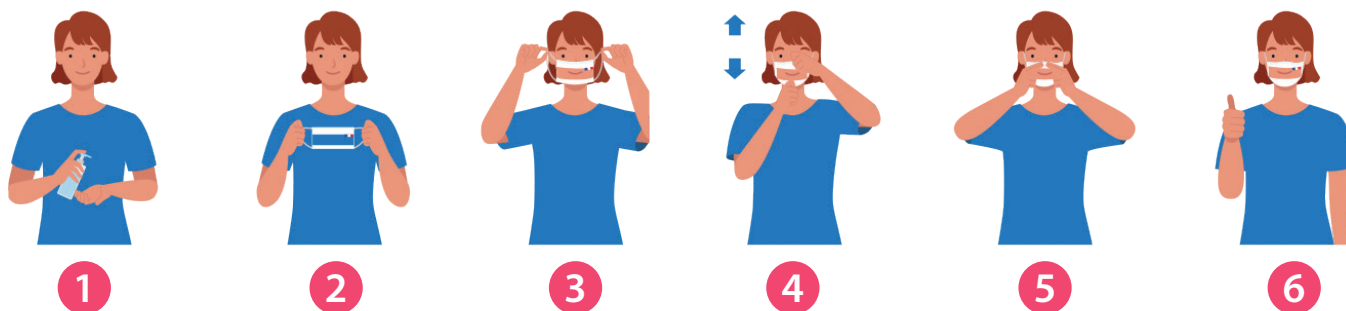
Masque noir

Réf. : G448.0087



• Recommandations de manipulation des masques :

- Avant de mettre un masque, se laver les mains à l'eau et au savon ou avec une solution hydroalcoolique ;
- Appliquer le masque de façon à recouvrir le nez et la bouche et veiller à l'ajuster au mieux sur le visage ; vérifier l'absence de jet d'air dans les yeux lors d'une expiration forte ;
- Lorsque l'on porte un masque : éviter de le toucher ; ne pas déplacer le masque
- Chaque fois que l'on touche un masque usagé, se laver les mains à l'eau et au savon ou à l'aide d'une solution hydroalcoolique ;
- Pour retirer le masque : se laver les mains à l'eau et au savon ou avec une solution hydroalcoolique, l'enlever par derrière (ne pas toucher le devant du masque) ; isoler-le dans un sac en plastique en attendant de le laver ; se laver les mains avec de l'eau et au savon ou à l'aide d'une solution hydroalcoolique.



• Entretien du masque :

Avant la 1^{re} utilisation le masque doit être lavé. Après utilisation, le masque doit être isolé soit pour être jeté soit pour être lavé. Il est recommandé d'isoler le masque dans un sac plastique à jeter après usage ou dans un sac réutilisable à laver. Dans le cas du sac réutilisable, masque et sac peuvent être lavés ensemble et dans ce cas, sortir le masque du sac.

• Méthode de lavage :

- Lavage en machine avec un produit lessiviel adapté au tissu à une température de 60°C (cycle de 30 mn minimum).
- Chlore interdit (consigne COVID-19).
- Séchage à température modérée (10 mn à 60°C).
- Repassage à très basse température autorisé sans vapeur.
- Pressing autorisé.



• **Stockage :** Masques non utilisés à stocker propres et secs, dans un emballage propre hermétique et à l'abri de la lumière.

• **Contexte d'utilisation :** Ce masque est strictement adapté à la crise sanitaire liée au COVID 19.

• **Avertissement :** Malgré tout le soin apporté à la fabrication de ces masques, il appartient au seul utilisateur, et en aucun cas au fabricant ou au fournisseur, de s'assurer de l'adéquation du masque avec les caractéristiques du milieu d'usage. Il convient de suivre scrupuleusement les recommandations et modalités d'usage décrites ci-dessus.

SECURINORME

La prévention des risques en entreprise



Par Courrier

408 Rue Albert Bailly
59290 WASQUEHAL



Par Téléphone

03 74 09 47 01
Du lundi au vendredi
de 9h à 18h



Par Fax

09 72 33 92 93
24h/24 7j/7



Par Internet

www.securinorme.com
mail : contact@securinorme.com