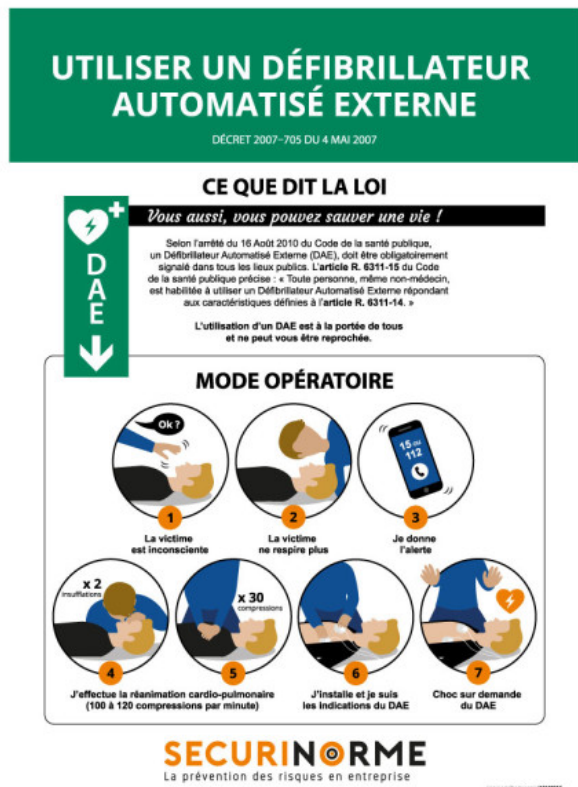


## Poster - Conduite d'Utilisation d'un DAE

Référence : A3180015



### DESCRIPTION :

Au format A3, il est à **installer à proximité d'un DAE**. Son installation peut se faire en intérieur comme en extérieur.

Afin d'**aider les individus à porter secours aux victimes inconscientes et qui ne respirent plus**, ce poster rappelle les **bonnes conduites à tenir lors de l'utilisation d'un Défibrillateur Automatisé Externe**.

### INFORMATION PRODUIT

Poster "Conduite d'Utilisation d'un DAE"

Ce poster est indispensable afin d'aider à porter secours aux victimes.

À **placer à proximité direct d'un Défibrillateur Automatisé Externe**, cet affichage plastifié rappelle aux utilisateurs les **bonnes conduites d'utilisation de l'appareil** afin d'éviter tout sur-accident.

**N'oubliez pas d'alerter les secours au 15 ou au 112.**

#### Caractéristiques

- **Matière** : Poster Plastifié 75µ
- **Papier** : 250 gr
- **Aspect** : Encapsulage Brillant
- **Utilisation** : Intérieur et Extérieur
- **Fixation** : Avec adhésif double-face
- **Format** : A3 - 294 x 420 mm



#### Par Courrier

408 rue Albert Bailly  
59290 WASQUEHAL



#### Par Téléphone

03 74 09 47 01  
Du lundi au vendredi  
de 9h à 18h



#### Par Fax

09 72 33 92 93  
24h/24 7j/7



#### Par Internet

www.securinorme.com  
mail : contact@securinorme.com



**Ce que dit la loi Décret du 19 décembre 2018 relatif aux défibrillateurs automatisés externes :**

Pour faciliter l'accès au défibrillateur automatisé externe, il faut mettre en place une **signalétique**, conformément à l'arrêté conjoint du ministre chargé de la santé et du ministre chargé des collectivités territoriales de l'article R. 123-58 du **décret du 19 décembre 2018**.

En effet, il existe donc plusieurs panneaux permettant d'identifier rapidement où se trouve un **défibrillateur automatisé externe**.

Ces panneaux doivent posséder la norme **ISO EN 7010** depuis le 1<sup>er</sup> janvier 2014. Toute nouvelle installation de panneaux doit être conforme à cette norme et présenter les pictogrammes conformes.



**Par Courrier**

408 rue Albert Bailly  
59290 WASQUEHAL



**Par Téléphone**

03 74 09 47 01  
Du lundi au vendredi  
de 9h à 18h



**Par Fax**

09 72 33 92 93  
24h/24 7j/7



**Par Internet**

[www.securinorme.com](http://www.securinorme.com)  
mail : [contact@securinorme.com](mailto:contact@securinorme.com)