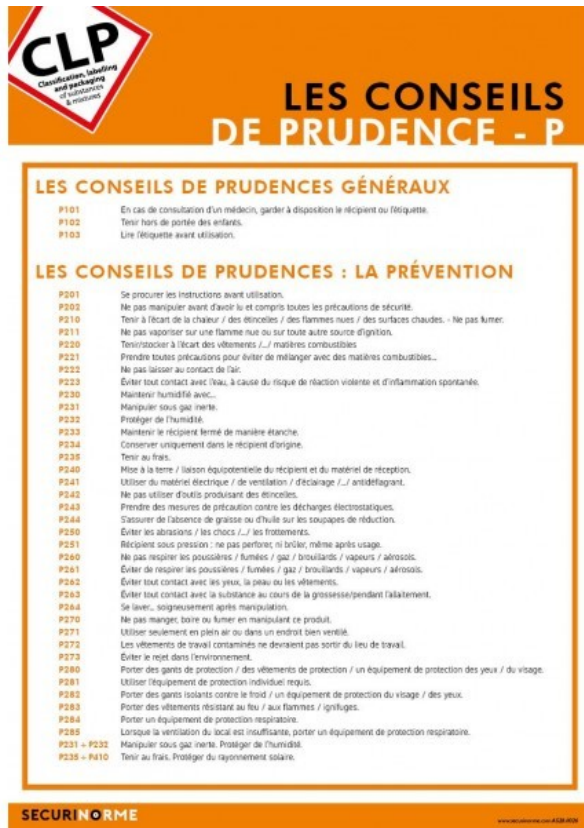


Poster CLP Les Conseils de Prudences P

Référence : A5280026



DESCRIPTION :

Afin d'assurer la santé et la sécurité des collaborateurs de votre entreprise, optez pour le **Poster CLP Les Conseils de Prudence P**. Plastifié et au format A3, ce poster permet à vos collaborateurs de savoir à quoi correspondent les **codes des Conseils de Prudence P** présents sur les **substances et mélanges chimiques**.

INFORMATION PRODUIT

A installer dans les zones de stockages ou les zones de passage, ce **poster plastifié, format A3** reprend tous les codes, et les **Conseils de Prudence P** qui leur sont associés, pour le stockage, la manutention et le transport des produits chimiques afin de prévenir les risques. Ces codes sont toujours mis en association d'un **pictogramme de danger**, qu'il soit **physico-chimique, pour la santé** ou **pour l'environnement**, directement sur les produits en question.

Chaque code correspond à un conseil précis, leur mise à disposition permettra donc à vos salariés de connaître les **dispositions à prendre pour la prévention des risques**, comme le fait de ne pas respirer les poussières, gaz, fumées ou vapeurs d'un produit. Vous pouvez les **associer avec des pictogrammes d'obligation** comme le port d'une combinaison ou d'un masque, ou bien **d'interdiction**, comme fumer.

Voici les 3 codes que vous êtes le plus susceptibles de voir sur vos produits chimiques au quotidien :

- **P101** : En cas de consultation d'un médecin, garder à disposition le récipient ou l'étiquette.
- **P102** : Tenir hors de portée des enfants.
- **P103** : Lire l'étiquette avant utilisation.

Caractéristiques

- **Matière** : Poster plastifié 75µ
- **Papier** : 250 gr
- **Aspect** : Encapsulage brillant
- **Utilisation** : Intérieur, Extérieur



Par Courrier

408 rue Albert Bailly
59290 WASQUEHAL



Par Téléphone

03 74 09 47 01
Du lundi au vendredi
de 9h à 18h



Par Fax

09 72 33 92 93
24h/24 7j/7



Par Internet

www.securinorme.com
mail : contact@securinorme.com

- **Fixation** : A fixer avec un adhésif double-face
- **Format** : A3 - 297 x 420 mm

Qu'est-ce que le CLP ?

De la manipulation jusqu'à l'élimination des produits chimiques, en passant par leur **stockage**, le CLP, pour **Classification Étiquetage et Emballage**, vise à **homogénéiser l'identification des matières chimiques** dans le monde et ainsi à limiter les risques et dangers pour l'homme et l'environnement par la mise en œuvre du GHS, le **Système Général Harmonisé**. Il implique l'identification et l'évaluation des propriétés physiques d'un produit chimique pour ensuite communiquer sur ses dangers via des pictogrammes définis.

Pour la santé de vos collaborateurs et de l'environnement, il est important d'afficher cette classification pour que chacun puisse prendre les dispositions nécessaires relatives au transport, au stockage des produits ou pour savoir comment agir en cas d'incidents liés à la manipulation de ces **substances et mélanges chimiques**.

Chaque pictogramme, **entré en vigueur en Janvier 2009** et **obligatoire depuis le 1er Juin 2017**, correspond à un danger spécifique :

- **SGH01** : Matières Explosives
- **SGH02** : Solides Inflammables
- **SGH03** : Matières Comburantes
- **SGH04** : Gaz sous Pression
- **SGH05** : Matières Corrosives
- **SGH06** : Matières Toxiques
- **SGH07** : Sensibilisation cutanée, lésions oculaires, toxicité aiguë et danger pour la couche d'ozone
- **SGH08** : Risques Mutagènes, respiratoires, cancérigènes ou risques pour la reproduction
- **SGH09** : Danger pour le milieu aquatique



Par Courrier

408 rue Albert Bailly
59290 WASQUEHAL



Par Téléphone

03 74 09 47 01
Du lundi au vendredi
de 9h à 18h



Par Fax

09 72 33 92 93
24h/24 7j/7



Par Internet

www.securinorme.com
mail : contact@securinorme.com