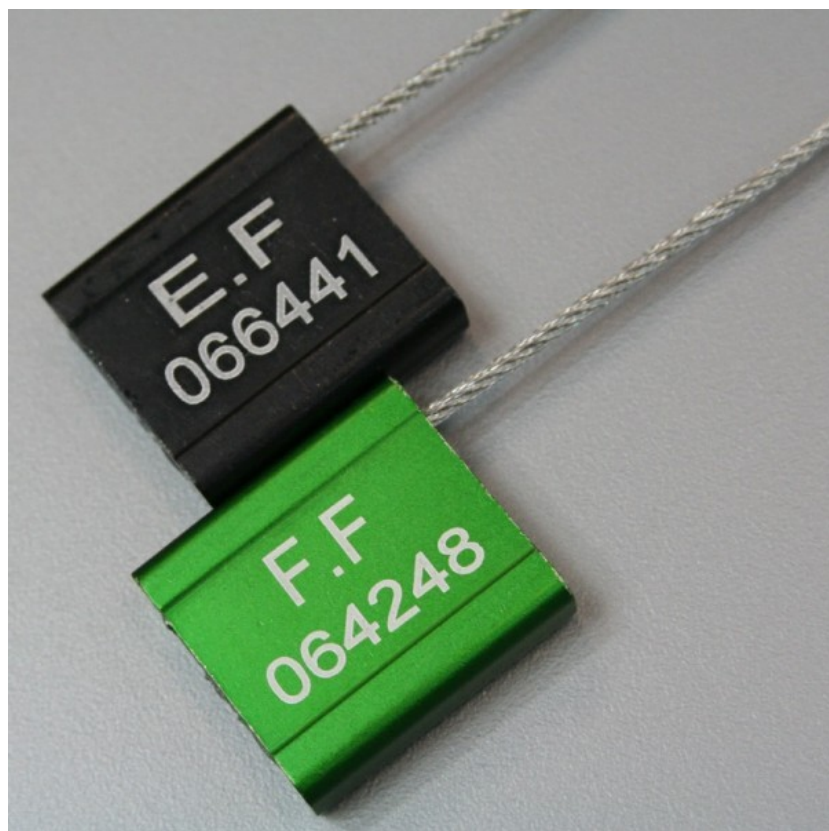


## Scellé Métallique à Câble TECSEAL ø5 mm - par 25

Référence : D2280011

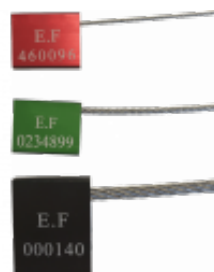


### DESCRIPTION :

**Scellé de sécurité métallique à câble très solide** permettant de sécuriser **des containers ou des camions**.

Ce Scellé métallique avec une tête en aluminium et un câble en métal galvanisé sert principalement à **l'identification de matériel de levage et à la fermeture de camion et de container**.

Ce scellé métallique à câble est à fermeture manuelle avec un système d'anti-retour intégré.



### INFORMATION PRODUIT

Scellé de sécurité métallique à Câble TECSEAL ø5 mm. Vendu par lot de 25

Le **Scellé métallique à Câble de sécurité** est très **solide** et permet de sécuriser des **containers ou des camions**, et d'identifier du matériel de levage

Ce Scellé métallique à Câble TECSEAL est disponible en **différents diamètres**, chacun ayant une **résistance à la traction différente**. Fermeture manuelle avec système d'anti-retour intégré.

### Caractéristiques

- Matière :
  - **Tête** : Aluminium
  - **Câble** : Métal Galvanisé



#### Par Courrier

408 rue Albert Bailly  
59290 WASQUEHAL



#### Par Téléphone

03 74 09 47 01  
Du lundi au vendredi  
de 9h à 18h



#### Par Fax

09 72 33 92 93  
24h/24 7j/7



#### Par Internet

www.securinorme.com  
mail : contact@securinorme.com

- **Longueur du Câble** : 250 mm
- **Dimensions Platine** : 30 x 26 x 6,8 mm
- **Diamètre** : ø5 mm
- **Résistance à la Traction** : 1 600 kg
- **Norme** : ISO 17712/2013, Grade H
- **Numérotation consécutive**
- **Coloris** : Noir, rouge ou vert
- **Conditionnement** : Lot de 25 pièces

## Tableau des déclinaisons possibles

Réf. D2280158 Couleur - Rouge

Réf. D2280011 Couleur - Noir

Réf. D2280157 Couleur - Vert

Réf. D2280066 Couleur - Orange



### Par Courrier

408 rue Albert Bailly  
59290 WASQUEHAL



### Par Téléphone

03 74 09 47 01  
Du lundi au vendredi  
de 9h à 18h



### Par Fax

09 72 33 92 93  
24h/24 7j/7



### Par Internet

www.securinorme.com  
mail : contact@securinorme.com