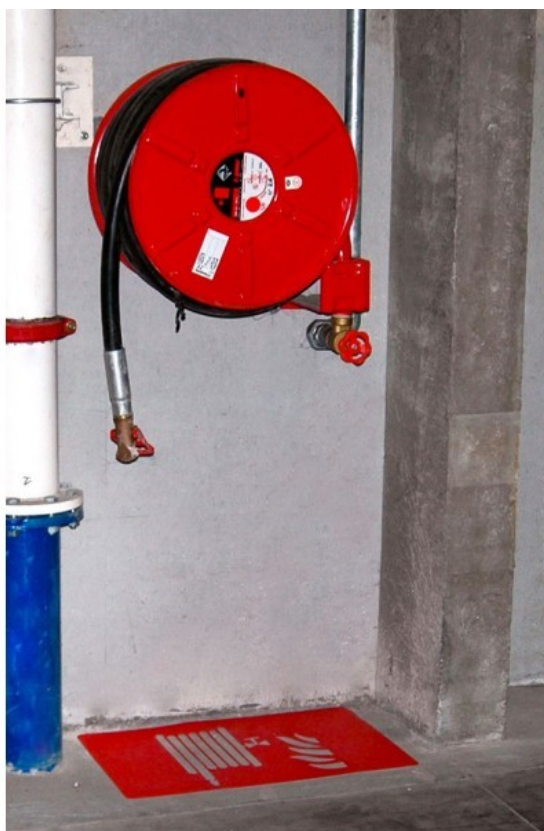


Adhésif De Marquage Au Sol De Sécurité - Ria - 770 X 480 Mm

Référence : D2480040



DESCRIPTION :

Adhésif de marquage au sol permettant d'**identifier vos différents équipements** comme vos RIA.

INFORMATION PRODUIT

Adhésif de marquage au sol permettant d'**identifier vos différents équipements** comme vos RIA.

La **matière PVC** résiste à un **trafic d'entrepôt**. Le coloris rouge **attire l'attention pour repérer facilement les équipements de secours**.

Caractéristiques

- **Coloris** : rouge
- **Dimensions** : 770 x 480 mm
- Vendus avec applicateur pour faciliter la pose en atelier et notice de pose

Article R 4227-33 du code du travail : Les **installations d'extinction** font l'objet d'une **signalisation durable** aux endroits appropriés.

Article R 233-23 du code du travail : Les **issues et dégagements** doivent toujours être **libres et n'être jamais encombrés de marchandises ni d'objets** quelconques.

Conseils de pose :



Par Courrier

408 rue Albert Bailly
59290 WASQUEHAL



Par Téléphone

03 74 09 47 01
Du lundi au vendredi
de 9h à 18h



Par Fax

09 72 33 92 93
24h/24 7j/7



Par Internet

www.securinorme.com
mail : contact@securinorme.com

Munissez-vous d'un :

- marquage "RIA"
- applicateur
- stylo
- grattoir
- balai

Préparation du sol :

1. Supprimer les aspérités de la zone avec un grattoir, afin d'éviter les spectres après collage.
2. Balayer la zone
3. OPTIONNEL / Dégraisser le sol avec un solvant de nettoyage (pour sols gras uniquement).

ATTENTION : La température du sol et de l'adhésif doit être supérieure à 15°C lors de la pose de l'adhésif.

Pose de l'adhésif :

4. Sans retirer le protecteur, poser le marquage sur le sol et marquer l'emplacement souhaité.
5. Décortiquer les pièces intérieures du marquage.
6. Retirer et conserver le protecteur de l'applicateur. Positionner l'applicateur sur le marquage de façon convexe.
7. Retourner l'ensemble et retirer le protecteur du marquage.
8. Poser le marquage au sol de façon convexe pour chasser l'air vers l'extérieur. Appliquer une légère pression avec la main.
9. Retirer l'applicateur et remettre son protecteur.
10. Effectuer un passage de chariot élévateur sur la surface adhésivée.

Retrait de l'adhésif :

Pour un retrait sans trace, retirer l'adhésif à la main en tirant lentement avec un angle à 90°



Par Courrier

408 rue Albert Bailly
59290 WASQUEHAL



Par Téléphone

03 74 09 47 01
Du lundi au vendredi
de 9h à 18h



Par Fax

09 72 33 92 93
24h/24 7j/7



Par Internet

www.securinorme.com
mail : contact@securinorme.com