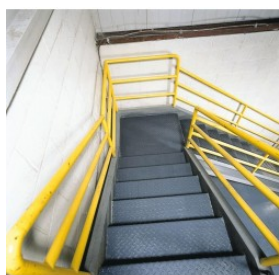


Peinture de traçage au sol - Antidérapante - Gris - Bidon de 5L

Référence : B1280067

DESCRIPTION :

- Résine ester d'époxyde mono composant avec grains de silicium
- Application au rouleau, truelle ou pulvérisation
- Rendement : 1 L/m² au rouleau



INFORMATION PRODUIT

Peinture Anti-dérapante GRIS 5 Litres : Sécurité et Performance au Service de Vos Espaces

Optimisez la sécurité de vos espaces piétons avec notre **peinture anti-dérapante haute performance**. Conçue pour les zones à **trafic piéton intense**, cette solution innovante assure la formation d'un revêtement fiable sur vos sols, qu'ils soient intérieurs ou extérieurs. Grâce à sa composition unique, cette peinture n'est pas affectée par les produits pétroliers, huiles, graisses ou encore les solutions acides et alcalines, garantissant une résistance exceptionnelle.

Pourquoi Choisir Notre Peinture Anti-dérapante ?



- **Sécurité Supérieure** : Répondez aux exigences de sécurité avec un revêtement antidérapant efficace, indispensable pour éviter les accidents dans les zones à fort passage.
- **Protection Contre la Corrosion** : Lorsque combinée avec un [primaire adapté](#), notre peinture protège vos surfaces métalliques de la corrosion.
- **Résistance à l'Eau Salée** : Parfaite pour les environnements exposés aux embruns marins.

Caractéristiques Techniques de la Peinture

La **peinture antidérapante** se distingue par ses composants robustes et efficaces :

- **Composition** : Résine ester d'époxyde mono composant chargée de grains de silicium.
- **Application** : Se pose facilement au rouleau, à la truelle ou par pulvérisation, selon vos besoins spécifiques.
- **Couverture Théorique** : Un rendement d'environ 1 litre par m² au rouleau pour une application uniforme et douce.

Les Avantages de Notre Peinture Anti-dérapante

En optant pour cette peinture de sécurité, vous bénéficiez de plusieurs avantages :

- **Conformité légale** : Sécurisez vos installations tout en respectant les normes en vigueur.
- **Installation rapide** : Réalisez une application efficace grâce à sa formule parfaitement adaptée à tous les types de supports.
- **Durabilité** : Profitez d'une longévité exceptionnelle grâce à sa composition résistante aux intempéries.

Explorez Notre Gamme Associée

Pour maximiser l'efficacité de votre aménagement, n'hésitez pas à [découvrir nos pochoirs de marquage au sol](#) qui complètent parfaitement votre sécurité visuelle. Pour gérer l'aménagement de grands espaces extérieurs, [notre peinture permanente pour parkings](#) se révèle être l'alliée idéale.

Mettez la sécurité de vos infrastructures au cœur de vos préoccupations avec notre **peinture anti-dérapante GRIS**, un choix stratégique pour la protection de tous vos espaces.

Information importante : cet équipement participe à la prévention des risques et doit être choisi en cohérence avec les spécificités de votre site et de votre activité.

Tableau des déclinaisons possibles

Réf. B1280067

