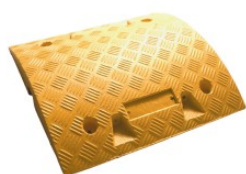


Ralentisseur - Module central 75 mm - Caoutchouc recyclé

Référence : B3180054

DESCRIPTION :

- Type : Module central de ralentisseur
- Dimensions : 500 x 465 mm
- Hauteur : 75 mm
- Matière : Caoutchouc recyclé
- Résistant : 40 tonnes
- Coloris : Jaune, Noir
- Fixations : Béton, Asphalte
- Poids : 10,5 kg



INFORMATION PRODUIT

Module Central de Ralentisseur - Sécurité et Efficacité au Rendez-vous

Offrez à vos infrastructures une solution performante pour maîtriser la vitesse de circulation avec notre **Module Central de Ralentisseur**. Conçu pour garantir la sécurité aussi bien en entreprise qu'à proximité des espaces publics, ce ralentisseur est l'allié indispensable pour un trafic fluide et sécurisé, limitant la vitesse à 15 km/h.

Idéal pour :

- **Assurer la sécurité routière** : Réduction efficace de la vitesse dans les parkings et zones sensibles.
- **Améliorer la visibilité nocturne** : Grâce à ses « yeux de chat » rétro-réfléchissants, il assure une visibilité accrue jour et nuit.

Caractéristiques Techniques :

- Type de produit : Module central de ralentisseur
- Dimensions : 500 x 465 mm
- Hauteur : 75 mm
- Matière : 100% Caoutchouc recyclé, robuste et écologique



- Résistant à l'écrasement : Jusqu'à 40 tonnes
- Coloris disponibles : Jaune ou Noir
- Système de fixation : Inclut fixations compatibles béton et asphalte
- Poids : 10,5 kg

Avantages du Produit :

- **Conformité légale** : Assure un respect scrupuleux des normes en vigueur pour une utilisation en toute sécurité.
- **Installation rapide et efficace** : Chaque bloc est livré avec toutes les fixations nécessaires, adapté pour béton et asphalte.
- **Durabilité et Résistance** : Conçu en caoutchouc recyclé, il promet une performance durable en supportant une forte charge.

Avec une conception striée pour maximiser l'adhérence des pneumatiques, ce [ralentisseur](#) est parfait pour des installations permanentes comme temporaires, garantissant ainsi une circulation maîtrisée dans différentes conditions.

Explorez notre [sélection de ralentisseurs](#) pour optimiser chaque espace routier. Découvrez nos [solutions de circulation et parking](#) pour une gestion facile et sécurisée. Pour davantage de possibilités, rendez-vous dans notre [gamme dédiée au stationnement](#).

Faites confiance à notre Module Central de Ralentisseur pour sécuriser vos voies de circulation tout en contribuant à un environnement routier plus sûr et plus écologique.

Information importante : cet équipement participe à la prévention des risques et doit être choisi en cohérence avec les spécificités de votre site et de votre activité.

Tableau des déclinaisons possibles

Réf. B3180054 Couleur - Noir

Réf. B3180055 Couleur - Jaune

