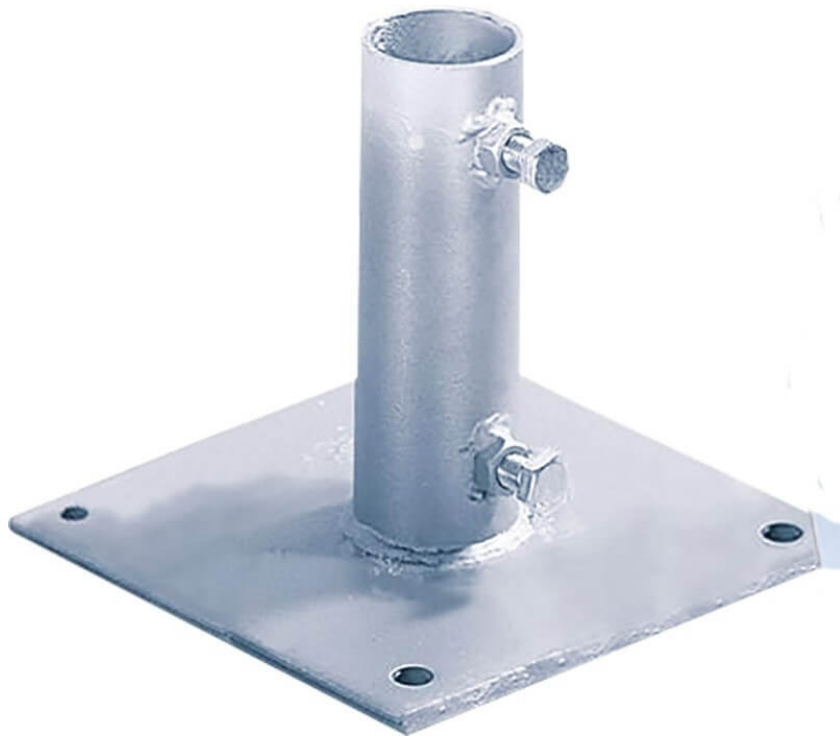


## Fourreau de fixation pour poteau rond Ø60 mm

Référence : B3980012



### DESCRIPTION :

- Fourreau de fixation pour poteau rond Ø60 mm
- Pose rapide sans béton grâce à une platine de fixation
- Platine pré-percée : 4 trous Ø10 mm pour un ancrage stable
- Fonte robuste : résistance élevée aux chocs et aux conditions extérieures
- Vis latérales pour bloquer et sécuriser le poteau
- Solution idéale pour parking, balisage, aménagements extérieurs

### INFORMATION PRODUIT

#### **Fourreau pour poteau rond Ø60 mm en fonte – Fixation sur platine, pose rapide sans béton**

Simplifiez l'installation de vos poteaux avec ce **fourreau pour poteau rond Ø60 mm**, conçu pour une **pose rapide, stable et durable**, sans coulage de béton. Grâce à sa **platine pré-percée** et à ses **vis de maintien latérales**, il garantit un ancrage fiable sur sol dur (béton, enrobé, dalle), tout en permettant un **démontage propre** si besoin.

Idéal pour les environnements extérieurs où la robustesse et la maintenance facile comptent vraiment (oui, donc tous les parkings, zones logistiques et sites industriels).

#### **Une solution fiable pour vos aménagements extérieurs**

Ce fourreau de fixation est particulièrement adapté pour :

- **délimiter des places et allées de parking**
- installer des poteaux de balisage ou de protection
- structurer une zone de circulation sur site (entrepôt, chantier, accès privé)
- créer une séparation temporaire ou évolutive (poteau démontable)

Son principal avantage : **vous fixez, vous ajustez, c'est terminé**. Pas de béton, pas de temps de séchage, pas de chantier interminable.



## Points forts

- **Pose sans béton** : fixation directe sur platine (gain de temps immédiat)
- **Fonte résistante** : excellente tenue aux chocs et aux contraintes extérieures
- **Fixation stable** : platine 4 trous pour un ancrage solide et précis
- **Maintien du poteau renforcé** : vis latérales pour un serrage fiable
- **Démontable** : retrait possible sans détériorer durablement le sol (pratique quand l'aménagement évolue)

## Caractéristiques techniques

- **Type de produit** : Fourreau pour poteau rond
- **Diamètre poteau compatible** : Ø 60 mm
- **Matière** : Fonte
- **Platine de fixation** : Oui
- **Nombre de trous** : 4
- **Diamètre des trous** : Ø 10 mm
- **Fixation** : par vis/chevilles (selon support) + vis latérales de maintien

## Installation

1. Positionner la platine à l'emplacement souhaité
2. Marquer les points de perçage (4 trous Ø10 mm)
3. Fixer avec des chevilles/vis adaptées au support
4. Insérer le poteau Ø60 mm
5. Serrer les **vis latérales** pour bloquer le poteau

Résultat : un poteau stable, aligné, et démontable si nécessaire.

## Conseil d'usage

Pour une tenue optimale en extérieur, utilisez une visserie/chevillage adaptée au support (béton, enrobé, dalle) et à l'exposition (humidité, corrosion). La fonte tient très bien, la visserie "premier prix" beaucoup moins.

## À retenir

Ce **fourreau Ø60 mm en fonte avec platine** est une solution idéale si vous cherchez une fixation **rapide, solide, propre et durable**, sans béton, pour vos poteaux de balisage, parking ou aménagements extérieurs.

Information importante : cet équipement participe à la prévention des risques et doit être choisi en cohérence avec les spécificités de votre site et de votre activité.

## Tableau des déclinaisons possibles

Réf. B3980012

