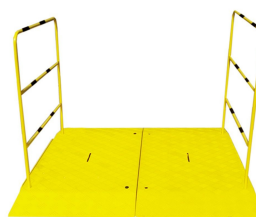
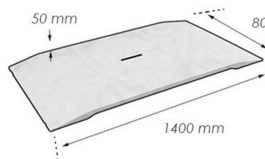


## Rampe chantier - Polypropylène haute résistance - 1380x770x50

Référence : C1180013

### DESCRIPTION :

- 
- Matériau : polypropylène avec renforts acier
- Coloris : RAL 1023
- Charge : 1000 kg
- Dimensions sans garde-corps : 1380 x 770 x 50 mm - 22 kg
- Dimensions simple garde-corps : 1400 x 800 x 50 mm - 28 kg
- Dimensions double garde-corps : 1400 x 1600 x 50 mm - 48 kg



### INFORMATION PRODUIT

## Rampe de Chantier Polypropylène avec Renforts Acier - Sécurisez vos Travaux

La **rampe de chantier** est l'élément essentiel pour assurer un passage sécurisé sur les chantiers. Conçue pour **franchir les obstacles lors de rénovations de trottoirs, travaux de canalisations en milieu urbain et le passage des tranchées**, elle garantit sécurité et efficacité dans les environnements de travail exigeants.

### Caractéristiques Techniques

- Matériau robuste : Fabriquée en **polypropylène** renforcé d'acier pour une durabilité accrue.
- Coloris : Disponible en couleur RAL 1023, assurant une visibilité optimale.



- Charge maximale : Capacité de supporter jusqu'à 1000 kg.
- Dimensions :
  - Sans garde-corps : 1380 x 770 x 50 mm - 22 kg (Ref : 3180118)
  - Simple avec garde-corps : 1400 x 800 x 50 mm - 28 kg (Ref : 3180119)
  - Double avec garde-corps : 1400 x 1600 x 50 mm - 48 kg (Ref : 3180120)

## Les Avantages de la Rampe de Chantier

Opter pour cette **rampe de chantier** vous offre plusieurs atouts :

- **Conformité légale** : Conçue selon les normes en vigueur pour un usage sécurisé.
- **Installation facilitée** : Sa structure modulable et ses renforts permettent une mise en place rapide sur site.
- **Résistance et durabilité** : Le choix de matières de qualité assure une utilisation prolongée, même dans des conditions extrêmes.

## Facilitez la Gestion de votre Chantier

Pour une gestion optimisée de votre chantier, explorez notre [sélection de barrières de chantier](#). Assurez une signalisation claire et efficace avec notre [signalisation de chantier](#) adaptée à toute situation. Enfin, ne manquez pas notre [gamme dédiée aux BTP et chantiers](#) pour une sécurité renforcée de vos équipes.

Avec cette rampe, garantisiez la protection et l'efficacité de chaque intervention sur le terrain. Sa résistance et sa capacité à s'adapter aux différents besoins en font l'équipement idéal pour vos opérations de chantier. Découvrez dès maintenant comment elle peut transformer vos espaces de travail en zones sûres et fonctionnelles.

Information importante : cet équipement participe à la prévention des risques et doit être choisi en cohérence avec les spécificités de votre site et de votre activité.

## Tableau des déclinaisons possibles

Réf. C1180013 Modèle - Simple, Option - Sans Main Courante

Réf. C1180014 Modèle - Simple, Option - Avec Main Courante

Réf. C1180015 Modèle - Double, Option - Avec Main Courante

