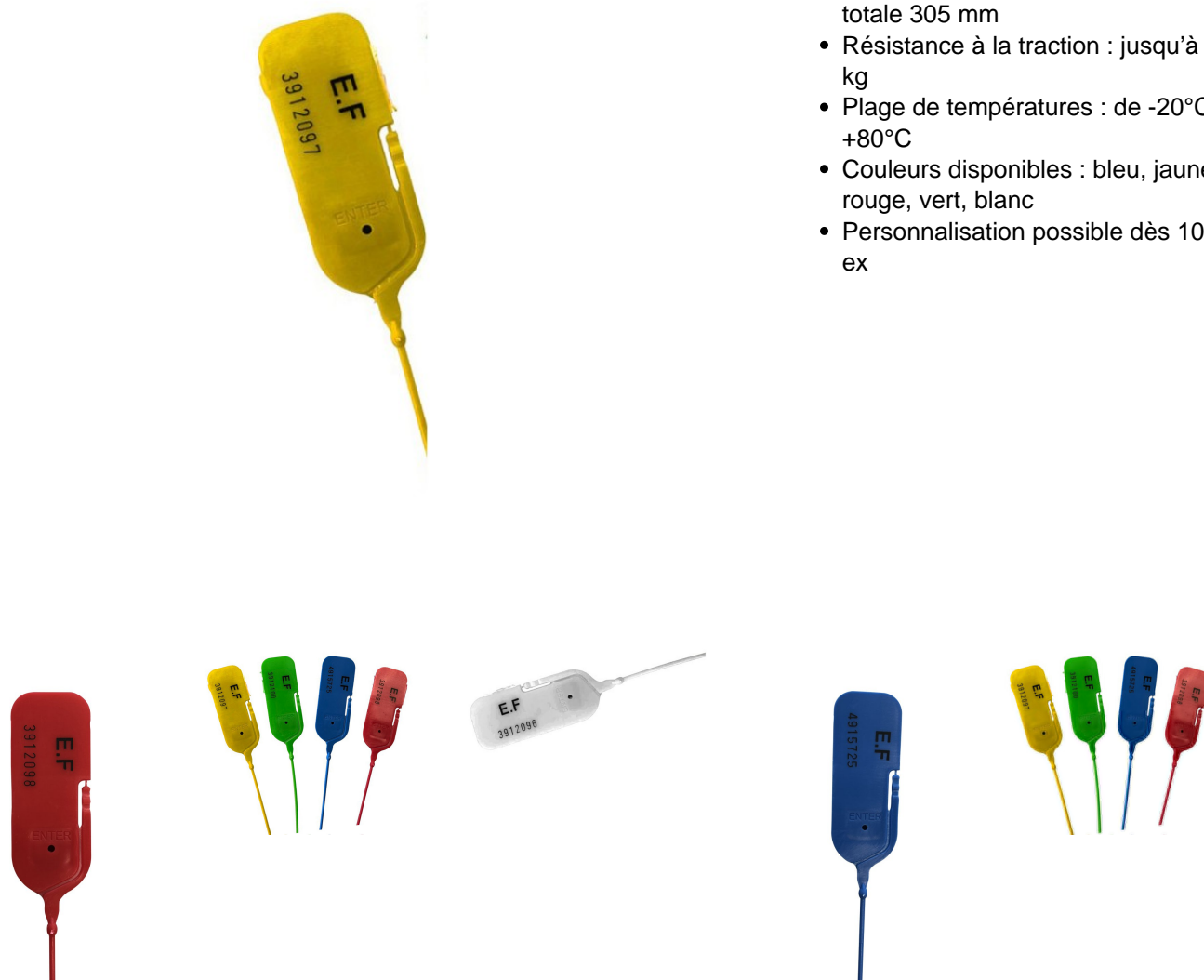


## Scellés de sécurité Numérotation et Tear Off - L 305 mm - 100 ex

Référence : D2280003

### DESCRIPTION :

- Matériau : Polypropylène
- Dimensions : Tige 2,2 mm, longueur totale 305 mm
- Résistance à la traction : jusqu'à 15 kg
- Plage de températures : de -20°C à +80°C
- Couleurs disponibles : bleu, jaune, rouge, vert, blanc
- Personnalisation possible dès 1000 ex



### INFORMATION PRODUIT

#### Scellé de Sécurité en Polypropylène pour une Protection Optimale

Le scellé de sécurité en polypropylène est un dispositif en plastique conçu pour assurer la **protection** et la **traçabilité** de vos biens lors du transport, du stockage ou de la manutention. Ce scellé est principalement utilisé pour la fermeture



sécurisée des sacs postaux, conteneurs, colis industriels et autres emballages nécessitant une protection inviolable. Son ouverture ne peut se faire que par **déchirure latérale**, ce qui garantit que toute tentative d'accès non autorisé est immédiatement **délectable**, renforçant ainsi la fiabilité de la chaîne logistique et la **sécurité** de vos marchandises.

## Caractéristiques Techniques

- **Matériau** : Polypropylène
- **Dimensions** : Tige lisse de 2,2 mm de diamètre, longueur totale 305 mm, longueur utile 250 mm, platine de 55 x 30 mm
- **Résistance à la traction** : jusqu'à 15 kg, pour éviter toute rupture accidentelle ou malveillante
- **Plage de températures** : de -20°C à +80°C
- **Couleurs disponibles** : bleu, jaune, rouge, vert et blanc, facilitant la codification visuelle selon vos besoins
- Numérotation consécutive et marquage standard FF, pour un suivi clair et sécurisé
- **Personnalisation possible dès 1000 ex** : > [Nous contacter](#)

## Avantages du Scellé de Sécurité TISEAL

- La tige fine mais résistante assure une **fixation ferme des contenus**
- Le système d'ouverture tear off latéral facilite l'accès autorisé **sans outil spécifique**
- La **numérotation consécutive** permet d'éviter toute confusion ou falsification, simplifiant le contrôle et l'inventaire des marchandises
- La **large palette de couleurs** permet une identification rapide et une adaptation aux chartes logistiques spécifiques
- Grâce à sa **résistance aux températures extrêmes** (-20°C à +80°C), ce scellé est fiable aussi bien en stockage froid qu'en conditions chaudes.

## À Qui s'Adresse Ce Produit et Où l'Utiliser ?

Ce scellé de sécurité plastique est conçu pour les professionnels d'une multitude de secteurs. Il s'adresse notamment aux secteurs :

- **Transport et logistique** : Pour les responsables de l'acheminement et de la sécurisation des colis, sacs postaux, containers et palettes, ce scellé offre une fermeture fiable et un contrôle immédiat grâce à son marquage individualisé et son système de déchirure rapide (tear off).
- **Industries et production** : Solution idéale pour verrouiller des produits industriels, échantillons sensibles, dispositifs médicaux ou matières premières nécessitant une identification sûre et une inviolabilité totale.
- **Secteurs bancaire, postal et agroalimentaire** : La numérotation unique facilite la traçabilité de sacs de valeur, documents confidentiels ou produits fragiles, tout en respectant les normes et contraintes réglementaires propres à ces environnements.

## Conseils d'Utilisation

Prenez soin de choisir la couleur correspondant à votre codification interne.

Placez le scellé en passant la tige dans les points de fermeture des sacs ou containers, puis verrouillez-le en tirant jusqu'à bloquer la platine.

Vérifiez la numérotation pour un suivi précis, et notez-la dans votre registre de sécurité.

Contrôlez régulièrement l'intégrité des scellés durant toute la chaîne logistique.

## Réglementation en vigueur

Pour les opérations courantes sans exigences réglementaires strictes, en dehors des contextes sensibles, optez pour nos **scellés plastiques** simples et économiques. C'est une solution facile à poser et fiable pour **sécuriser vos**



Pour les opérations nécessitant une sécurisation accrue, notamment en contexte douanier, portuaire ou aéroportuaire, privilégiez les **scellés conformes à la norme ISO 17712:2013**.

Cette norme internationale établit des exigences strictes en matière de résistance et de traçabilité pour les scellés mécaniques dits « **haute sécurité** », indispensables pour sécuriser les conteneurs utilisés dans le commerce international. Leur utilisation est particulièrement recommandée dans le cadre de programmes douaniers comme le C-TPAT (Customs-Trade Partnership Against Terrorism), ainsi que pour répondre aux exigences réglementaires et initiatives de sûreté logistique internationales.

Découvrez nos **scellés métalliques** conformes à la norme ISO 17712:2013, Grade H comme [le scellé TECSEAL](#), le [clou CONTISEAL](#), ou encore [le scellé EZI](#).

Pour en savoir plus sur les différents types de scellés, consultez notre article de blog "[Comment choisir ses scellés de sécurité ?](#)"

Associez ce scellé à d'autres dispositifs de sécurité comme nos [plombs de sécurité](#), notre sélection de [pochettes et sacs de transport](#) ou encore notre gamme de [colliers de serrage](#).

Information importante : cet équipement participe à la prévention des risques et doit être choisi en cohérence avec les spécificités de votre site et de votre activité.

## Tableau des déclinaisons possibles

Réf. D2280003 Couleur - Bleu

Réf. D2280146 Couleur - Jaune

Réf. D2280147 Couleur - Rouge

Réf. D2280148 Couleur - Vert

Réf. D2280149 Couleur - Blanc

