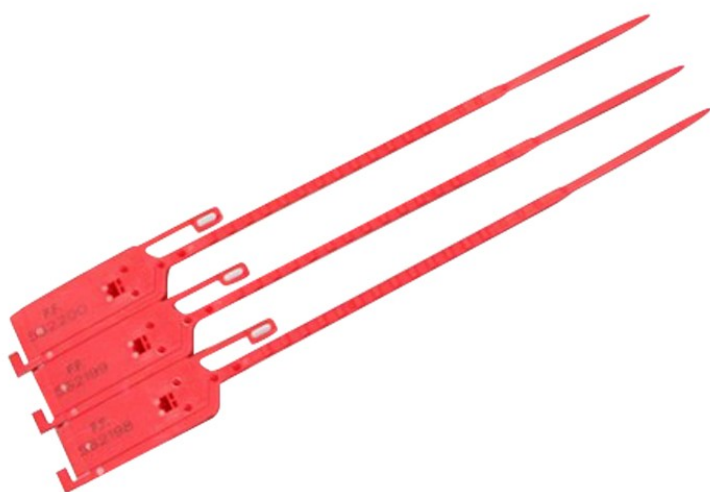


## Scellés de sécurité - Rouge Tear Off Latéral PP - 285mm - 100 ex

Référence : D2280173

### DESCRIPTION :

- Matière : Polypropylène
- Couleur : Rouge
- Longueur totale : 285 mm
- Longueur utile : 180 mm
- Largeur de la tige : 6 mm
- Résistance à la traction : 30 kg
- Températures : -20°C à +80°C
- Lot de 100 exemplaires
- Personnalisation possible dès 1000 ex



### INFORMATION PRODUIT

#### Scellés de Sécurité Polypropylène - Rouge - 285 mm

Découvrez l'ultime solution pour sécuriser vos envois et containers avec notre **Scellé de sécurité en polypropylène**. Conçu pour offrir une fermeture fiable et résistante, ce produit est parfait pour la **sécurisation des sacs postaux ou des containers**. Grâce à sa **tige crantée et plate de 6 mm de largeur**, il garantit une protection maximale à chaque utilisation.

#### Un Scellé de Sécurité Pratique et Performant

Avec une **longueur totale de 285 mm** et une **longueur utile de 180 mm**, ce scellé convient parfaitement à diverses



applications. Sa conception innovante inclut un **système tear off latéral** pour une ouverture facile et sans outil, tout en supportant une **traction allant jusqu'à 30 kg**. Parfaitement adapté aux températures extrêmes de -20°C à +80°C, il constitue une solution robuste et fiable en toute situation.

## Applications Idéales pour une Sécurité Renforcée

Ce scellé est notamment utilisé pour :

- Fermeture sécurisée des sacs postaux, financiers et containers.
- Idéal pour l'**identification de marchandises grâce à une numérotation consécutive** accompagnée d'un marquage standard FF.

Faites confiance à ce scellé plastique pour la [sécurisation efficace de vos envois](#).

## Caractéristiques Techniques

- **Matière** : Polypropylène
- **Couleur** : Rouge
- **Longueur totale** : 285 mm
- **Longueur utile** : 180 mm
- **Largeur de la tige** : 6 mm
- **Dimension platine** : 20 x 42 mm
- **Résistance à la traction** : 30 kg
- **Résistance aux températures** : -20°C à +80°C
- Numérotation consécutive + marquage standard FF
- **Conditionnement** : Par lot de 100 exemplaires
- **Personnalisation possible dès 1000 ex** : [> Nous contacter](#)

## Avantages du Produit

**Conformité légale** : Respect des normes actuelles pour une utilisation sereine.

**Facilité d'installation** : Découpe manuelle rapide grâce au système tear off.

**Durabilité** : Conception robuste résistante aux conditions extrêmes.

Vendu par lot de 100, ce scellé est une solution économique et efficace pour toutes vos garanties de sécurité. Allez plus loin en explorant notre [sélection de scellés métalliques](#) pour des besoins spécialisés ou [nos alternatives de plombs et étiquettes de sécurité](#) pour une protection renforcée.

En choisissant ce scellé pratique et fiable, vous optez pour une solution sécurisante qui répond à tous vos besoins logistiques.

Information importante : cet équipement participe à la prévention des risques et doit être choisi en cohérence avec les spécificités de votre site et de votre activité.

## Tableau des déclinaisons possibles

Réf. D2280173

