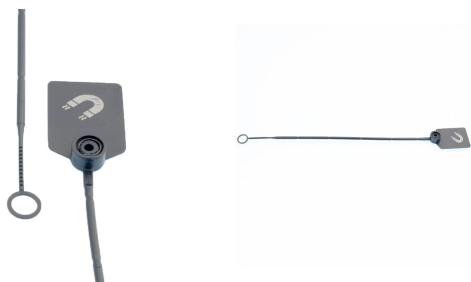


Scellés de Sécurité - DETEC - 275mm - Polyéthylène - par 100

Référence : D2280174

DESCRIPTION :

- Matière : polyéthylène (PE) avec particules métalliques
- Diamètre de la tige : 3.5 mm
- Longueur totale : 275 mm
- Résistance à la traction : 25 kg
- Détectable : OUI
- Conditionnement : Par lot de 100 exemplaires
- Personnalisation possible dès 1000 ex



INFORMATION PRODUIT

Scellé de Sécurité en Polyéthylène : Assurez la Protection de Vos Bienfaits

Optimisez la sécurité de vos marchandises avec notre scellé plastique détectable en polyéthylène, idéal pour renforcer la fermeture des sacs postaux, containers, et boîtes métalliques. Avec une construction robuste et une sérénité assurée, ce scellé est conçu pour répondre à vos exigences de sécurité les plus strictes.

Applications Polyvalentes

Ce scellé de sécurité est parfait pour :



- La fermeture sécurisée des sacs postaux.
- La sécurisation des containers et boîtes métalliques contre toutes tentatives de manipulations.

Caractéristiques Techniques

- **Matière** : polyéthylène (PE) avec particules métalliques
- **Diamètre de la tige** : 3.5 mm
- **Couleur** : bleu, gris ou rouge
- **Longueur totale** : 275 mm
- **Longueur utile** : 200 mm
- **Dimension platine** : 43 x 32 mm
- **Résistance à la traction** : 25 kg
- **Résistance aux températures** : de -20°C à +80°C
- Numérotation consécutive + marquage standard FF
- Serrage progressif
- Poids pour 1000 pièces : 4.6 kg
- **DéTECTABLE** : OUI
- **Conditionnement** : Par lot de 100 exemplaires
- **Personnalisation possible dès 1000 ex** : [> Nous contacter](#)

Avantages pour Votre Confiance

- **Conformité légale** : Certifié pour une sécurité maximale.
- **Installation rapide** : Simple à appliquer grâce à un système de serrage progressif.
- **Durabilité** : Matériaux de haute qualité garantissant une longévité exceptionnelle même sous températures extrêmes.

Explorez Plus avec Notre Gamme Complète

Enrichissez votre stratégie de sécurité avec [notre sélection de scellés plastique](#) sophistiqués. Découvrez également [nos scellés métalliques robustes](#) ou explorez [nos options de plombs et étiquettes de sécurité](#) pour une protection accrue de vos biens.

Intégrez ce scellé de sécurité dans votre arsenal pour garantir une tranquillité d'esprit indispensable. Sa résistance et son adaptabilité en font un incontournable pour toute entreprise soucieuse de préserver son intégrité logistique.

Information importante : cet équipement participe à la prévention des risques et doit être choisi en cohérence avec les spécificités de votre site et de votre activité.

Tableau des déclinaisons possibles

Réf. D2280174 Couleur - Bleu

Réf. D2280175 Couleur - Gris

Réf. D2280329 Couleur - Rouge

