

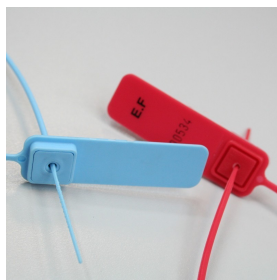
## Scellé de Sécurité 450 mm Polypropylène – Inviolable | Lot 100

Référence : D2280206



### DESCRIPTION :

- Matière : polypropylène
- Diamètre tige : 2 mm
- Longueur totale : 450 mm
- Longueur utile : 400 mm
- Résistance à la traction : 15 kg
- Résistance aux températures : de -20°C à +80°C
- Numérotation consécutive
- Personnalisation possible dès 1000 ex
  
- Conditionnement : lot de 100 ex



### INFORMATION PRODUIT

#### Scellé de Sécurité en Polypropylène - Longueur 450 mm

Découvrez notre **scellé de sécurité en polypropylène**, un choix idéal pour garantir la sécurité de vos marchandises lors du transport ou du stockage. Cette solution est particulièrement adaptée pour la fermeture sécurisée de sacs postaux, chariots ou camions citernes. Profitez d'une sécurité renforcée grâce à son système de blocage métallique anti-retour.

#### Pourquoi choisir notre scellé de sécurité ?

Opter pour ce scellé, c'est choisir une **solution robuste et fiable**. Avec sa tige fine et lisse de 2 mm de diamètre, il assure une fermeture hermétique et difficile à manipuler sans effraction. La longueur totale de 450 mm, avec une



longueur utile de 400 mm, s'adapte parfaitement aux besoins de vos opérations logistiques.

Grâce à son **insert métallique**, ce scellé offre une résistance à la traction jusqu'à 15 kg, garantissant que vos marchandises restent intactes jusqu'à leur destination finale. En plus, sa matière en polypropylène lui permet de résister à des températures extrêmes allant de -20°C à +80°C.

## Caractéristiques techniques

- **Matière** : polypropylène
  - **Diamètre tige** : 2 mm
  - **Longueur totale** : 450 mm
  - **Longueur utile** : 400 mm
  - **Résistance à la traction** : 15 kg
  - **Résistance aux températures** : de -20°C à +80°C
  - Numérotation consécutive et marquage standard EF
  - **Personnalisation possible dès 1000 ex** : [> Nous contacter](#)
- 
- **Conditionnement** : Vendus par lot de 100

## Avantages du produit

Avec ce scellé de sécurité, assurez la traçabilité et l'identification de vos marchandises grâce à sa numérotation unique. Facile à utiliser et à installer, ce produit se décline dans plusieurs coloris pour une personnalisation optimale en fonction de vos besoins spécifiques.

Pour des solutions supplémentaires en sécurité, explorez notre sélection de [scellés plastique](#) et [scellés métalliques](#) pour une sécurité accrue. Vous pouvez également découvrir notre gamme de [plombs et étiquettes de sécurité](#) pour répondre à tous vos besoins en matière de protection et identification.

## Conclusion

Avec sa combinaison de robustesse, de flexibilité et de personnalisation, ce scellé de sécurité est conçu pour répondre efficacement aux attentes des entreprises modernes soucieuses de préserver l'intégrité de leurs marchandises.

Information importante : cet équipement participe à la prévention des risques et doit être choisi en cohérence avec les spécificités de votre site et de votre activité.

## Tableau des déclinaisons possibles

Réf. D2280206 Couleur - Rouge

Réf. D2280207 Couleur - Bleu

Réf. D2280208 Couleur - Vert

Réf. D2280209 Couleur - Blanc

