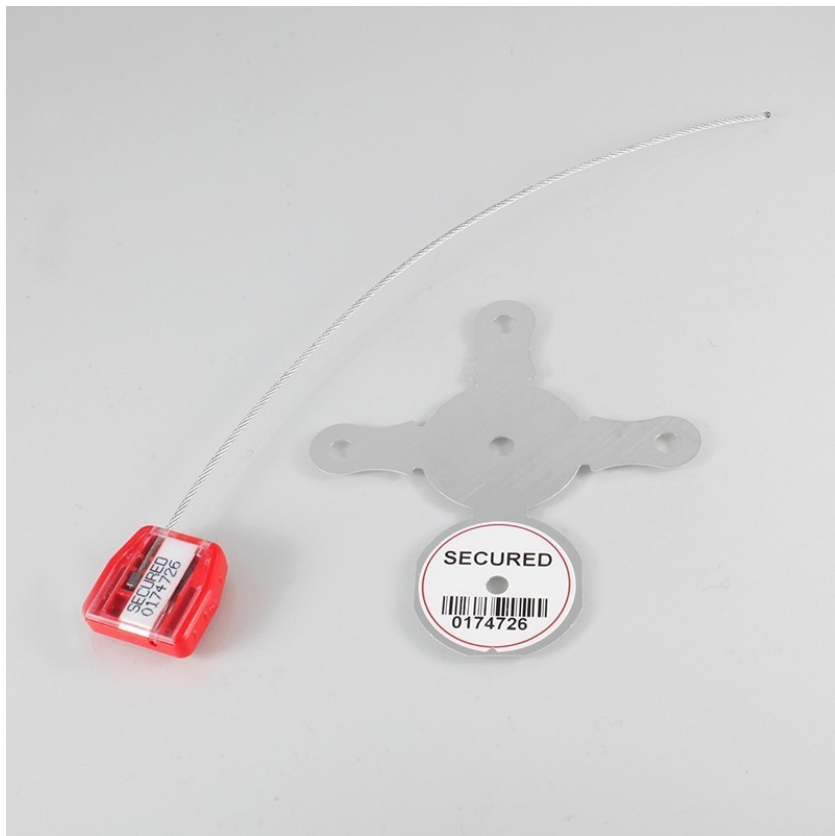


Scellés métalliques - Numérotation PALI - 200 mm - 25 pcs

Référence : D2280261



DESCRIPTION :

- Diamètre de la tige : 1,5 mm
- Longueur totale : 200 mm
- Dimension de la platine : 25 x 25 mm
- Résistance aux températures : de -20°C à +80°C
- Numérotation consécutive avec marquage standard FF
- Conditionnement : Lot de 25 exemplaires



INFORMATION PRODUIT

Scellé de Sécurité Métallique pour Garantir la Sécurisation de vos Marchandises

Ce scellé de sécurité métallique est conçu pour répondre aux normes les plus strictes en matière de sécurisation, garantissant ainsi une protection optimale de vos caisses et palettes. Avec une construction robuste en **acrylonitrile styrène**, un câble métallique résistant, et un feillard métallique, ce kit complet est idéal pour une utilisation industrielle et commerciale.

Utilisations Optimales

Ce scellé de sécurité excelle dans la sécurisation de vos conteneurs et emballages lors des transports ou en stockage.



Grâce à sa **numérotation consécutive**, il permet une identification et un suivi précis de vos marchandises, assurant ainsi une gestion efficace et sécurisée.

Caractéristiques Techniques

- Diamètre de la tige : 1,5 mm
- Longueur totale : 200 mm
- Dimension de la platine : 25 x 25 mm
- Résistance aux températures : de -20°C à +80°C
- Numérotation consécutive avec marquage standard FF
- Conditionnement : Vendus par lot de 25 exemplaires
- Personnalisable : > [Nous contacter](#)

Caractéristiques Distinctives

Ce scellé de sécurité dispose d'une **installation facile** : il suffit d'insérer le câble dans les fentes du feuillard, de le replier et de fermer. Ce processus simple garantit une installation sécurisée et rapide, essentielle pour les opérations où le gain de temps est crucial. De plus, sa couleur rouge vif permet une identification rapide et claire.

Avantages Client

- **Conformité légale** : Respect des normes ISO pour une utilisation sûre.
- **Durabilité** : Fabrication robuste assurant une longue durée de vie même dans des conditions extrêmes.
- **Installation rapide** : Un mécanisme d'installation simplifié pour une utilisation immédiate.

Sécurisez votre Chaîne Logistique

Avec une vente par lot de 25, ces scellés sont parfaits pour une gestion étendue de vos unités logistiques. Optimisez la sécurité de vos marchandises avec notre gamme complète de [scellés métalliques](#), explorez notre sélection de [plombs et étiquettes de sécurité](#), et découvrez nos [scellés plastiques](#) pour toutes vos exigences en sécurité industrielle et commerciale.

Optez pour la qualité, l'efficacité et la fiabilité en choisissant cet ensemble de scellés, un atout indispensable pour toutes vos opérations de sécurisation logistique.

Information importante : cet équipement participe à la prévention des risques et doit être choisi en cohérence avec les spécificités de votre site et de votre activité.

Tableau des déclinaisons possibles

Réf. D2280261 Couleur - Rouge

