

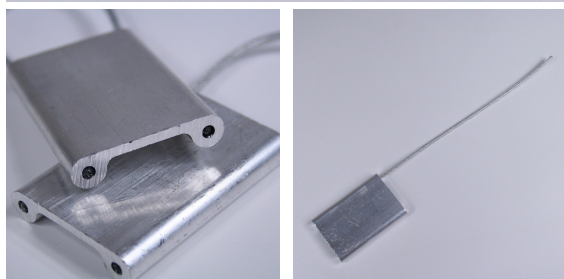
## Scellés de Sécurité PLAKET - Câble Acier - 230 mm - Lot de 25

Référence : D2280270



### DESCRIPTION :

- Matériau : Acier galvanisé
- Diamètre de la tige : 4 mm
- Longueur totale : 230 mm
- Dimension de la tête : 50 x 35 mm
- Résistance aux températures : de -20°C à +80°C
- Conditionnement : Vendus par lot de 25 exemplaires



### INFORMATION PRODUIT

#### Scellé Métallique avec Câble en Acier Galvanisé

Assurez la sécurité de vos marchandises et équipements avec notre **scellé métallique avec câble en acier galvanisé**, spécialement conçu pour garantir une protection optimale de vos élingues. Ce dispositif allie robustesse et efficacité grâce à son **câble acier galvanisé gainé de plastique**, offrant une résistance accrue aux conditions les plus rudes.

#### Idéal pour la Sécurisation et l'Identification

Doté d'une numérotation unique, ce scellé de sécurité simplifie non seulement la sécurisation mais aussi l'identification de vos biens, rendant chaque processus de transport plus fluide et sécurisé. Sa longueur totale de **230 mm** et son diamètre



de tige de **4 mm** en font un choix polyvalent pour divers scénarios logistiques et industriels.

## Caractéristiques Principales

- **Matériau** : Acier galvanisé
- **Diamètre de la tige** : 4 mm
- **Couleur** : Gris métallique
- **Longueur totale** : 230 mm
- **Dimension de la tête** : 50 x 35 mm
- **Résistance aux températures** : de -20°C à +80°C
- **Conditionnement** : Vendus par lot de 25 exemplaires
- **Personnalisable** avec numérotation : [>Nous contacter](#)

Vendu par lot de 25, ce produit est une solution économique qui ne compromet pas la qualité.

## Pourquoi Choisir Notre Scellé Métallique ?

Ce scellé est non seulement conforme aux exigences de l'industrie mais aussi facile à installer, garantissant une fixation rapide et fiable grâce à son dispositif ergonomique. Fabriqué pour résister aux intempéries, il est idéal pour une utilisation en extérieur et intérieur.

## Avantages du Produit

- **Conformité légale** : Respect des normes en vigueur pour une sécurité maximale.
- **Installation rapide** : Prêt à l'emploi, simplifie vos opérations quotidiennes.
- **Durabilité** : Conception en acier galvanisé pour une longue durée de vie même dans des environnements difficiles.

## Caractéristiques Supplémentaires

Conçu pour s'adapter à divers types d'espaces, notre scellé se prête aussi bien aux petites qu'aux grandes installations, rendant vos processus de manutention plus efficaces.

Pensez également à découvrir notre [gamme complète de scellés et plombs de sécurité](#) pour maximiser la sécurité de vos opérations. Pour vos besoins en [stockage et manutention](#), explorez nos solutions adaptées. Enfin, complétez votre dispositif de sécurité avec nos [colliers de serrage de haute qualité](#).

Choisir notre scellé métallique avec câble en acier galvanisé, c'est opter pour une sécurité accrue, une identification simplifiée, et une tranquillité d'esprit assurée pour toutes vos opérations industrielles.

Information importante : cet équipement participe à la prévention des risques et doit être choisi en cohérence avec les spécificités de votre site et de votre activité.

## Tableau des déclinaisons possibles

Réf. D2280270

