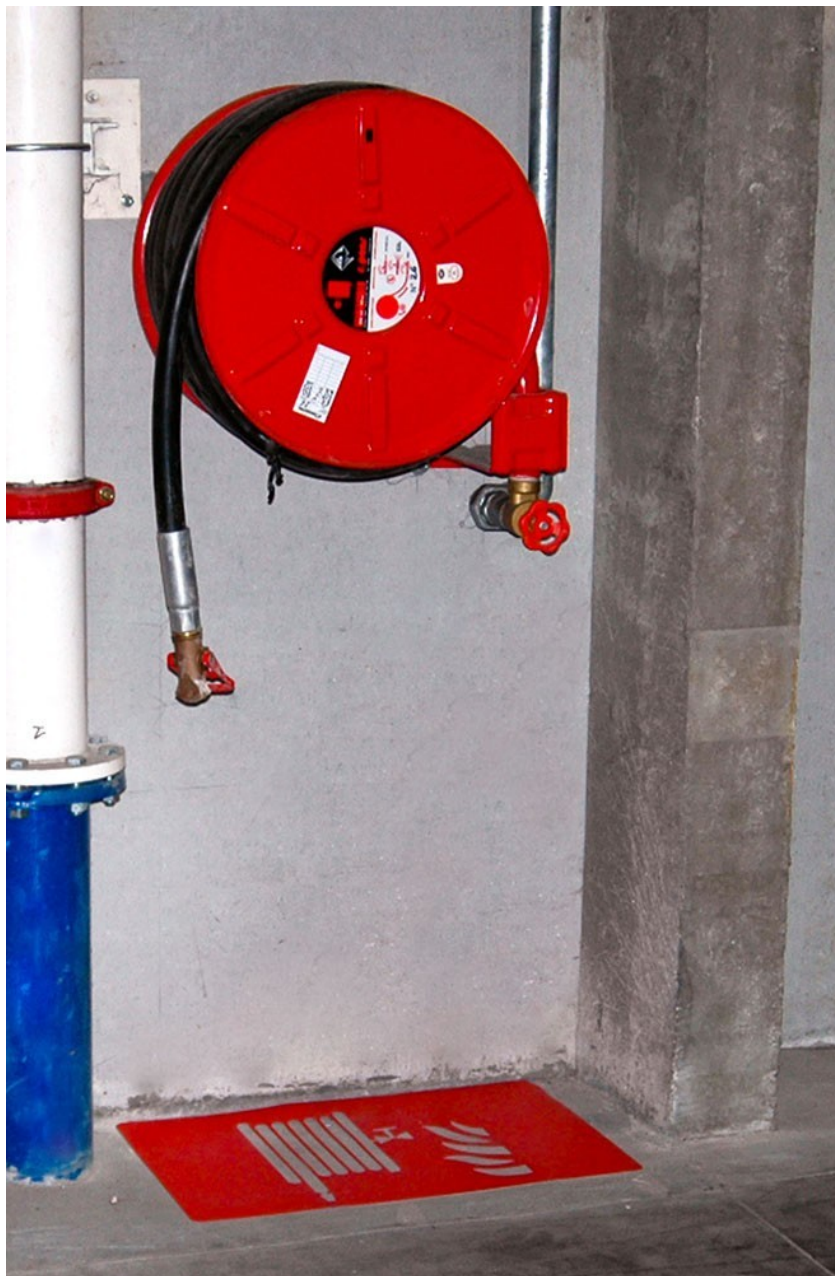


Adhésif de marquage au Sol Incendie - RIA - 770 x 480 mm

Référence : D2480040



DESCRIPTION :

- Type de produit : Adhésif de marquage au sol
- Conforme à la norme : Article R 4227-33 du Code du travail
- Dimensions : 770 x 480 mm
- Coloris : Rouge vif
- Matériau : PVC de haute résistance
- Format : Rectangle
- Fixation : Adhésif puissant

INFORMATION PRODUIT

Adhésif de marquage au sol pour une signalisation efficace en entreprise

Assurez la sécurité de vos espaces professionnels avec notre **adhésif de marquage au sol**. Conçu pour identifier facilement vos équipements de secours tels que les RIA, cet adhésif répond parfaitement aux normes de signalisation en vigueur.



Idéal pour :

- Indiquer clairement la localisation des équipements de secours.
- Améliorer la sécurité au sein de vos entrepôts et locaux industriels.

Caractéristiques principales :

- Type de produit : Adhésif de marquage au sol.
- Norme(s) : Conforme à l'article R 4227-33 du Code du travail.
- Dimensions : 770 x 480 mm.
- Coloris : Rouge vif pour une visibilité optimale.
- Matériau : PVC de haute résistance.
- Format : Rectangle.
- Fixation : Adhésif puissant.
- Usage : Intérieur.

Avantages du produit :

- **Conformité légale** : Signalisation conformément aux exigences légales en vigueur.
- **Installation rapide** : Livré avec applicateur et notice pour une pose facile et efficace.
- **Durabilité** : Fabriqué en PVC robuste, cet adhésif résiste à un trafic intense et offre une longue durée de vie.

Caractéristiques supplémentaires :

Le matériau en PVC garantit une résistance exceptionnelle aux sollicitations d'un entrepôt actif. Dimensions adaptées aux besoins variés, convenant aux petits et grands espaces.

Conseils de pose :

Pour une application optimale, suivez ces simples étapes :

- Préparez le sol en éliminant toutes aspérités.
- Appliquez l'adhésif à une température ambiante supérieure à 15°C pour garantir son efficacité.

Pour découvrir d'autres produits de signalisation de sécurité, explorez notre [sélection de panneaux d'information pour entreprise](#). Pour les signalétiques adaptées aux environnements industriels, visitez notre [page dédiée à la signalétique pour entrepôts](#). Enfin, pour une signalétique appropriée aux commerces et ERP, ne manquez pas notre [gamme de signalétiques pour commerces et ERP](#).

Protégez vos collaborateurs et optimisez la sécurité en entreprise grâce à notre adhésif de marquage au sol, conçu pour être à la fois efficace et durable.

Information importante : cet équipement participe à la prévention des risques et doit être choisi en cohérence avec les spécificités de votre site et de votre activité.

Tableau des déclinaisons possibles

Réf. D2480040

