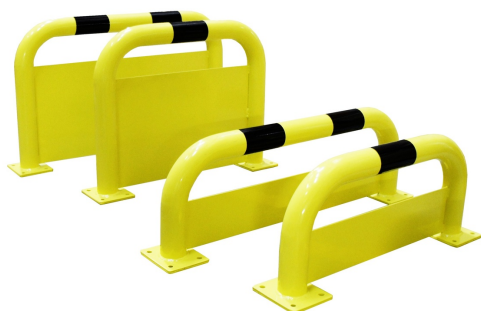


## Arceau de Protection - Plaque Anti-Encastrement - Acier

Référence : D3480018

### DESCRIPTION :

- Matière : Acier
- Épaisseur : 3 mm
- Coloris : Jaune et Noir
- Diamètre Tube :  $\varnothing 76$  mm
- Dimensions Platine : 160 x 140 mm
- Fixation : 4 trous M12



### INFORMATION PRODUIT

## Arceau de Protection en Acier avec Plaque Anti-Encastrement : Sécurité et Robustesse pour Vos Espaces Industriels

Assurez la sécurité de vos entrepôts avec notre **Arceau de Protection en Acier**. Conçu pour résister aux impacts courants dans les environnements industriels, cet arceau robuste est un élément essentiel pour prévenir les dommages accidentels causés par les engins de manutention.

### Pourquoi Choisir Notre Arceau de Protection ?

L'**Arceau de Protection en Acier avec Plaque Anti-Encastrement** est idéal pour :

- Protéger les équipements et machines contre les impacts des fourches de chariots élévateurs.
- Améliorer la visibilité et la sécurité dans les zones à risques.

Ce produit est spécialement conçu pour sécuriser efficacement les installations grâce à sa structure renforcée par un **tube de  $\varnothing 76$  mm** d'une épaisseur de **3 mm**, offrant ainsi une barrière robuste contre les collisions accidentelles.

### Caractéristiques Techniques



- **Matière** : Acier
- **Épaisseur** : 3 mm
- **Coloris** : Jaune et Noir pour une visibilité optimale
- **Diamètre Tube** :  $\varnothing 76$  mm
- **Dimensions Platine** : 160 x 140 mm
- **Hauteur Platine** : 10 mm
- **Fixation** : 4 trous M12 (Fixations non fournies)

## Avantages de l'Arceau de Protection

Ce produit offre plusieurs avantages :

- **Conformité légale** : Respect des normes de sécurité en vigueur pour une utilisation en toute sérénité.
- **Installation rapide** : Conçu pour être fixé facilement au sol grâce à ses platines pré-perforées.
- **Durabilité** : Fabriqué en acier résistant pour une longévité accrue, même dans des environnements difficiles.

## Dimensions Disponibles

Les dimensions disponibles de cet arceau sont :

- 750 x 350 mm - Référence : D348.0018
- 1000 x 350 mm - Référence : D348.0019
- 750 x 600 mm - Référence : D348.0020
- 1000 x 600 mm - Référence : D348.0021

Chaque option offre une protection adaptée à vos besoins spécifiques, garantissant que l'arceau peut s'adapter parfaitement à l'espace de votre choix.

## Explorez Notre Gamme Complète

Retrouvez également notre sélection d'[arceaux de protection](#) pour optimiser la sécurité de vos sites. Découvrez notre gamme de [protections antichocs et butoirs](#) pour signaler les zones sensibles. Enfin, explorez notre catalogue de [solutions de stockage et manutention](#) pour protéger vos collaborateurs sur site.

Avec notre **Arceau de Protection en Acier avec Plaque Anti-Encastrement**, investissez dans une sécurité accrue et une protection optimale de vos équipements. Sa visibilité marquée jaune et noir assure une reconnaissance immédiate, réduisant les risques de collisions et d'accidents. Choisissez la tranquillité d'esprit avec une solution robuste et fiable.

Information importante : cet équipement participe à la prévention des risques et doit être choisi en cohérence avec les spécificités de votre site et de votre activité.

## Tableau des déclinaisons possibles

Réf. D3480018 Dimensions - 750 x 350 mm

Réf. D3480019 Dimensions - 1000 x 350 mm

Réf. D3480020 Dimensions - 750 x 600 mm

Réf. D3480021 Dimensions - 1000 x 600 mm

