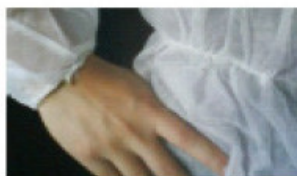


## Combinaison jetable - Polypropylène non tissé - Capuche

Référence : G4480002



### DESCRIPTION :

- Type de produit : Combinaison de protection
- Matière : Polypropylène non tissé
- Épaisseur : 40g/m<sup>2</sup>
- Poids : 0,12 kg
- Fermeture : Fermeture à glissière en métal
- Conditionnement : Jetable, sous emballage individuel

### INFORMATION PRODUIT

#### Combinaison de Protection en Polypropylène

Assurez une protection optimale avec notre **combinaison de protection jetable**, spécialement conçue pour répondre aux exigences des environnements nécessitant une barrière contre la saleté et les projections de matières non dangereuses. Fabriquée en polypropylène non tissé, cette combinaison est légère, respirante et durable, idéale pour garantir la confort et la sécurité au travail.

#### Protection et Confort Maximum

Grâce à sa matière épaisse de 40g/m<sup>2</sup>, cette combinaison offre une protection efficace tout en restant confortable à porter pendant de longues heures. Les manches, chevilles, taille et capuche élastiqués assurent un maintien parfait, permettant une grande liberté de mouvement tout en empêchant toute intrusion indésirable.

#### Caractéristiques Techniques

- **Type de produit** : Combinaison de protection
- **Matière** : Polypropylène non tissé
- **Coloris** : Blanc
- **Épaisseur** : 40g/m<sup>2</sup>
- **Poids** : 0,12 kg



- Capuche intégrée
- Poignets, chevilles, taille élastiqués
- Fermeture : Fermeture à glissière en métal
- Conditionnement : Jetable, sous emballage individuel

## Usage Idéal

Cet équipement est idéal pour des applications dans divers secteurs nécessitant une protection contre des substances fluides non dangereuses. Que vous soyez dans un environnement industriel ou un milieu médical, cette combinaison garantit une barrière efficace tout en conservant un confort maximal.

## Précautions d'Emploi

- A conserver dans un local sec et à l'abri de la chaleur et de l'humidité.
- Matériau qui fond à 165°C et se détruit à 300°C.
- Auto-inflammable à partir de 570°C.

## Optimisez votre Sécurité

En complément de cette [combinaison de protection et packs EPI](#), explorez notre gamme de [vêtements de travail](#) pour une protection complète. Et n'oubliez pas de consulter notre section dédiée aux [premiers secours et EPI](#) pour garantir un environnement de travail sécurisé et conforme aux normes en vigueur.

**Délivrez-vous maintenant la tranquillité d'esprit et la sécurité en optant pour cette combinaison de protection, un choix fiable et éprouvé pour tous vos besoins en EPI.**

Information importante : cet équipement participe à la prévention des risques et doit être choisi en cohérence avec les spécificités de votre site et de votre activité.

## Tableau des déclinaisons possibles

Réf. G4480002 Taille - XL

Réf. G4480003 Taille - L

Réf. G4480004 Taille - XXL

