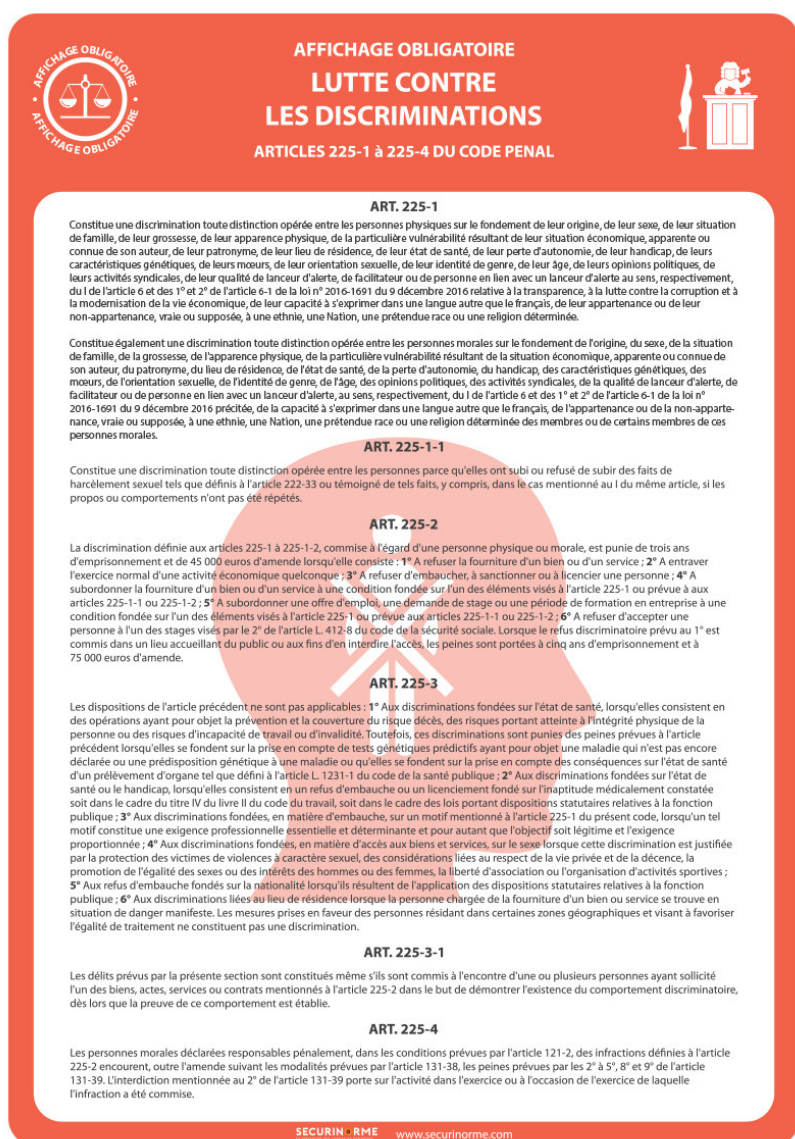


## Panneau - Lutte contre les discriminations - Papier plastifié A3

Référence : I3280004

### DESCRIPTION :

- Panneau d'affichage
- Conforme au Code du Travail et article 225-1 du Code Pénal
- Dimensions : 297 x 420 mm (A3)
- Matériau : Papier 250 gr plastifié
- Fixation : Adhésif (non inclus)



### INFORMATION PRODUIT

## Panneau d'Affichage "Lutte contre les Discriminations" - Conforme au Code du Travail

Assurez la conformité légale de votre entreprise avec notre **panneau d'affichage prévu pour lutter contre les discriminations**, indispensable et réglementaire pour tout établissement recevant du public. Introduit par le nouveau code du travail, ce panneau met en exergue les règles essentielles que doivent respecter vos employés pour garantir un environnement de travail équitable et sans discrimination. Imprimé au format A3, il est clair, attractif et facile à comprendre grâce à ses descriptifs textuels et pictogrammes affichés.



www.securinorme.com  
contact@securinorme.com



03 74 09 47 01 (Appel non surtaxé)  
Du lundi au vendredi  
9h - 12h30 / 13h30 - 17h30



23 Rue du Carrousel  
Parc de la Cimaise  
59650 Villeneuve-d'Ascq

## Caractéristiques principales :

- **Type de produit** : Panneau d'affichage
- **Normes** : Conforme au Code du Travail et à l'article 225-1 du Code Pénal
- **Dimensions** : 297 x 420 mm (Format A3)
- **Matériau** : Papier 250 gr plastifié pour une durabilité accrue
- **Format** : Rectangle
- **Usage** : Intérieur et extérieur.
  
- **Fixation** : Facilement installable avec adhésif (non inclus).

## Avantages du produit :

- **Conformité légale** : Permet de respecter les obligations légales en matière d'affichage anti discrimination, modifiées en 2022 pour inclure les protecteurs de lanceurs d'alerte.
- **Lisibilité maximale** : Taille idéale pour une lecture facile par tous les collaborateurs.
- **Durabilité** : Conception en papier plastifié pour résister à l'usure quotidienne et garantir une longue durée de vie.

Enrichissez votre espace de travail avec ce panneau indispensable et assurez-vous de respecter toutes les obligations légales en vigueur. Pour plus de détails sur les exigences d'affichage en entreprise, explorez notre article sur "[Quelles sont les obligations d'affichage en entreprise ?](#)".

## Autres produits recommandés :

Découvrez également notre [gamme de posters et registres d'affichage](#), idéale pour compléter vos besoins légaux d'affichage. Pour une sécurité renforcée, envisagez nos [consignes de sécurité et d'évacuation](#).

Assurez dès maintenant la conformité de votre entreprise en matière de lutte contre les discriminations avec notre panneau d'affichage, un choix réfléchi pour un environnement de travail harmonieux et responsable.

Information importante : cet équipement participe à la prévention des risques et doit être choisi en cohérence avec les spécificités de votre site et de votre activité.

## Tableau des déclinaisons possibles

Réf. I3280004

