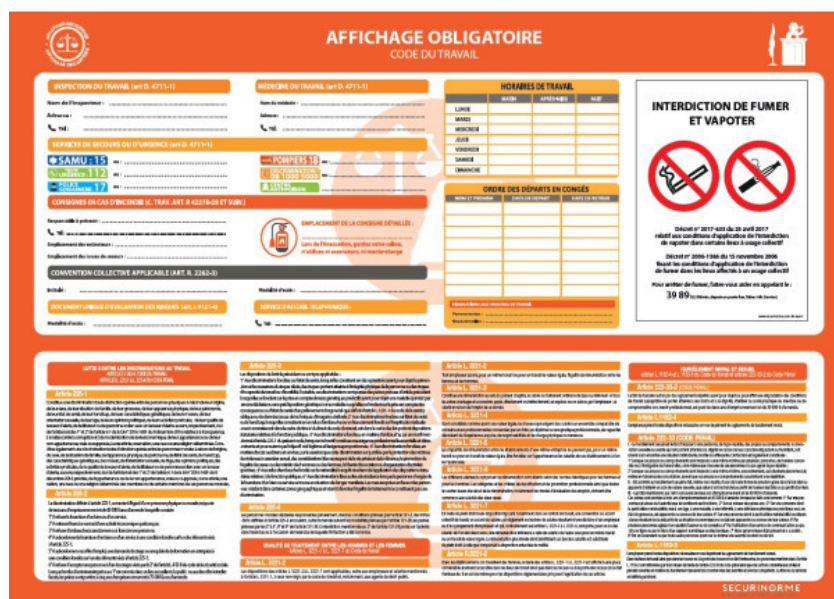


Affiche entreprise 11-49 salariés - A3 - Vinyle plastifié

Référence : I3280017

DESCRIPTION :

- Type de produit : Affichage mural
- Dimensions : Format A3
- Matériau : Vinyle plastifié
- Format : Rectangulaire
- Usage : Intérieur et extérieur
- Fixation : Adhésif (non inclus)



INFORMATION PRODUIT

Panneau d'Affichage Obligatoire pour Entreprises : Sécurisez et Informez avec Efficacité

Conformité légale et information claire : ce **panneau d'affichage obligatoire** est essentiel pour les entreprises comptant entre 11 et 49 salariés. Grâce à son format A3 et son matériau en vinyle plastifié, il garantit une visibilité optimale tout en étant résistant aux manipulations quotidiennes.

Un Affichage en Accord avec la Nouvelle Législation

Intégrez dès maintenant cet affichage conforme aux exigences légales en vigueur dès le 1er mars 2024, incluant les ajustements apportés par la **loi Waserman du 21 mars 2022** concernant les lanceurs d'alerte. Cette mise à jour assure que vous êtes en parfaite adéquation avec la législation actuelle, renforçant la conformité de votre organisation.

• Informations obligatoires incluses :

- Coordonnées de l'inspecteur du travail.
- Coordonnées de la médecine du travail.
- Informations sur le service d'accueil téléphonique pour signalement des discriminations.
- Consignes de sécurité incendie.



- Horaires collectifs de travail et repos hebdomadaire.
- Lutte contre le harcèlement moral et sexuel.
- Interdiction de fumer et de vapoter.
- Informations sur le document unique d'évaluation des risques professionnels.

Caractéristiques Techniques du Produit

- **Type de produit** : Affichage mural.
- **Dimensions disponibles** : Format A3.
- **Matériau** : Vinyle plastifié pour une durabilité accrue.
- **Format** : Rectangulaire.
- **Usage** : Intérieur et extérieur.
- **Fixation** : Facilement installable avec adhésif (non inclus).

Avantages du Produit

En adoptant cet affichage, vous bénéficiez de nombreux avantages :

- **Conformité légale** : Assurez le respect intégral des normes en vigueur.
- **Installation rapide** : S'installe facilement grâce à son système adhésif efficace.
- **Durabilité** : Son matériau résistant assure une longue durée de vie, même en environnement de travail intensif.

Optimisez la Sécurité et l'Information en Entreprise

Prenez le temps de découvrir également notre [gamme d'affichages](#) pour renforcer la communication interne et garantir la sécurité sur le lieu de travail. Informez efficacement sur les [consignes de sécurité et d'évacuation](#) pour protéger vos employés.

Information importante : cet équipement participe à la prévention des risques et doit être choisi en cohérence avec les spécificités de votre site et de votre activité.

Tableau des déclinaisons possibles

Réf. I3280017

